

## СОДЕРЖАНИЕ

Порядок пользования каталогом.....	2
Перечень сборочных единиц.....	3
Рис.1 104915000000 Дробилка щековая с приводом СМД-110 А-Р в сборе .....	5
Рис.2 104911500000 Дробилка щековая СМД-110 А-Р .....	8
Рис.3 104911500000 Дробилка щековая СМД-110 А-Р.....	9
Рис.4 104910400000 Станина.....	11
Рис.5 104910200000 Щека в сборе.....	14
Рис.6 104910200000 Щека в сборе.....	15
Рис.7 104910200000 Щека в сборе.....	16
Рис.8 104910600000 Механизм регулирования щели.....	18
Рис.9 482540050000 Трещетка.....	20
Рис.10 484500800000 Привод.....	22

## ПОРЯДОК ПОЛЬЗОВАНИЯ КАТАЛОГОМ

Каталог содержит основную номенклатуру сборочных единиц и деталей дробилки щековой СМД-110 А - Р (с ручным регулированием щели), которые могут быть заказаны как запасные части для нужд эксплуатации и ремонта.

Сборочные единицы с входящими в них деталями изображены на рисунках (иллюстрациях); все детали обозначены номерами позиций в возрастающем порядке.

В спецификациях, относящихся к каждому рисунку, приведены номера позиций, обозначение (номера по чертежу), наименования сборочных единиц и количество их на сборочную единицу.

Общие виды сложных сборочных единиц изображены на нескольких листах (иллюстрациях).

При оформлении заказов на запасные части необходимо указать:

1. Модель изделия и его заводской номер.
2. Обозначение (номер по чертежу), наименование детали или сборочной единицы по каталогу и требуемое количество.
3. ТУ 4843-11-05805263-2005

## ПЕРЕЧЕНЬ СБОРОЧНЫХ ЕДИНИЦ

Обозначение	Наименование	№ рисунка	№ страницы
104911500000	Дробилка щековая с приводом СМД-110 А-Р в сборе	1	5
104911500000	Дробилка щековая СМД-110 А-Р	2,3	8,9
104910400000	Станина	4	11
104910200000	Щека в сборе	5,6,7	14,15,16
104910600000	Механизм регулирования щели	8	18
482540050000	Трещетка	9	20
484500800000	Привод	10	22

**Рис.1 10491000000 Дробилка щековая с приводом СМД-110 А-Р**

Номер позиции	Обозначение	Наименование сборочных единиц, деталей	Количество сборочных единиц, деталей на сборочную единицу	Масса, ед., кг
1	484501300000	Бункер	1	345,00
2		Болт М206gx70.46.019 ГОСТ 7796	6	0,219
3	104910200000	Щека в сборе	1	9230,00
4		Ремень С(В)-63000.0 ГОСТ-1284.1	6	1,5
5	484500800000	Привод	1	795,00
6	484500600000	Ограждение привода	1	137,00
7		Болт 1.2 М20x400 ГОСТ 24379.1	4	1,12
8		Шайба С20.02Ст3кп.019 ГОСТ 11371	6	0,016
9		Гайка М20-6Н.5.019 ГОСТ 5915	6	0,035
10	484260001700	Болт	2	3,6
11		Гайка М48-6Н.5.019 ГОСТ 5915-70	4	0,956
12		Шайба С48.02Ст3кп.019 ГОСТ 11371	4	0,284
13		Болт 1.2М48x1250 ГОСТ 24379.1	4	24,7
14	104910400000	Станина	1	7150,00
15	484500500000	Ограждение маховика	1	106,00
	104911610000	Шкаф управления	1	96,00

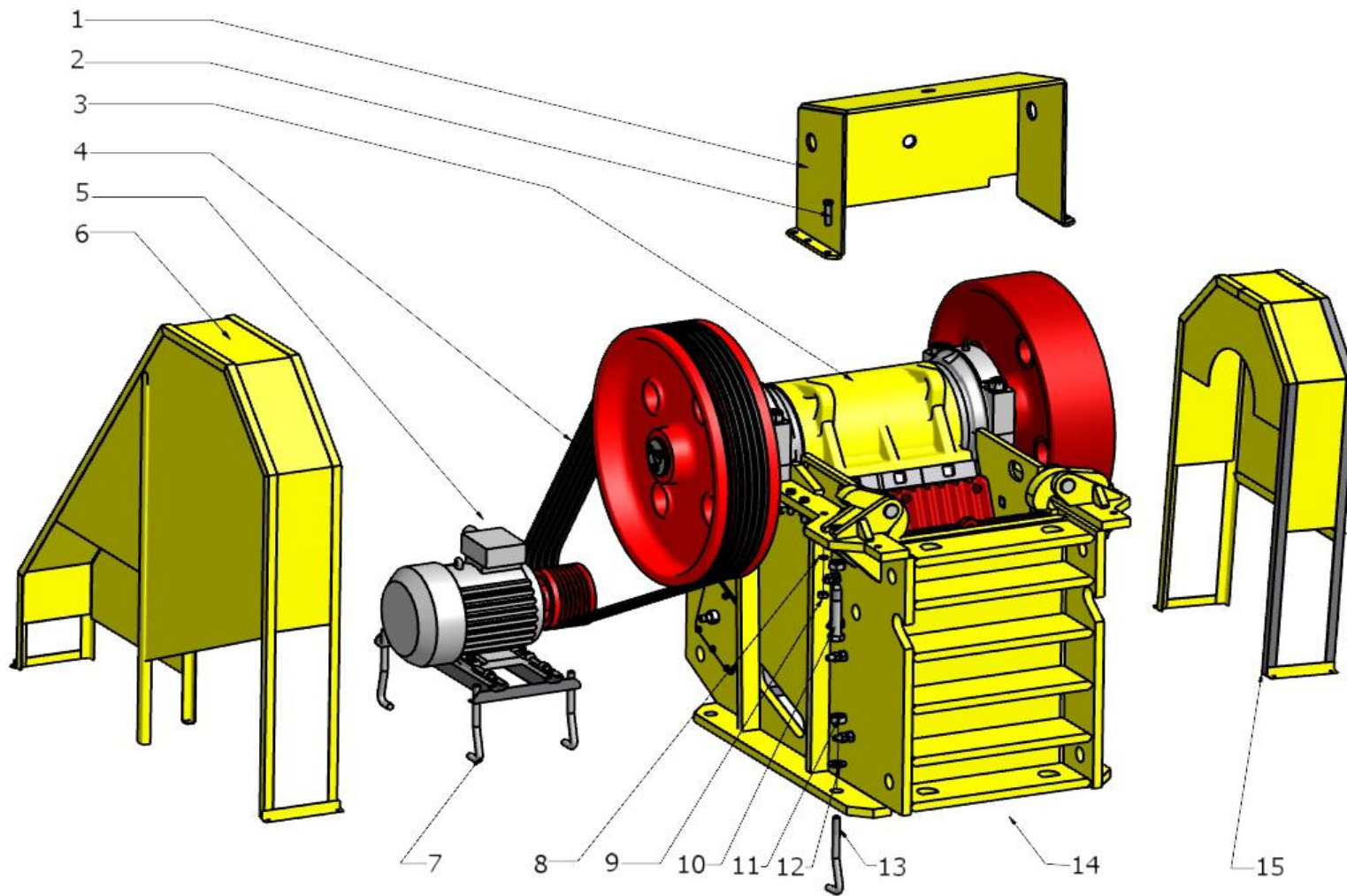


Рис.1 10491000000 Дробилка щековая с приводом СМД-110 А-Р

**Рис.2,3 104911500000 Дробилка щековая СМД-110 А-Р**

Номер позиции	Обозначение	Наименование сборочных единиц, деталей	Количество сборочных единиц, деталей на сборочную единицу	Масса, ед., кг
1	484500001800	Клин верхний правый	1	135,00
2	484500002100	Клин нижний правый	1	80,00
3	484500001300	Болт специальный	12	1,26
4	104910400000	Станина	1	7150,00
5	484500000200	Плита дробящая неподвижная	1	865,00
6		Гайка М30-6Н5.019 ГОСТ 5915	12	0,242
7		Контргайка М30-6Н5.019 ГОСТ 5915	12	0,112
8		Шайба С30.02Ст3пс3.019 ГОСТ 11371	12	0,0504
9	484500001900	Клин верхний левый	1	135,00
10	484500002200	Клин нижний левый	1	80,00
11	484500001200	Рычаг	2	26,00
12	484260000400	Палец	2	6,00
13		Шплинт 8х90 ГОСТ 397	2	0,037
14	482200000600	Сухарь к тяге	1	0,9
15		Ось6-30h12x100 ГОСТ 9650	1	0,598
16		Шплинт 6,3х40 ГОСТ 397	1	0,037
17		Гайка М16 ГОСТ 5915	2	0,012
18	484501400120	Болт	1	1,8
19	484501400000	Звено распорное	1	14,00
20		Болт М16 ГОСТ 7796	2	0,152

Номер позиции	Обозначение	Наименование сборочных единиц, деталей	Количество сборочных единиц, деталей на сборочную единицу	Масса, ед., кг
21	482540070000	Ограждение пружины	1	16,2
22		Шайба С30 ГОСТ 11371	1	0,0504
23	484500002500	Плита распорная	1	148,00
24	484500700000	Тяга пружины	1	18,1
25	484501400200	Ось	1	1,00
26	0.409514001-14	Винт	1	0,6
27	482540050000	Трещотка	1	4,05
28	104910600000	Механизм регулирования щели	1	452,00
29	482440000600	Пружина	1	29,9
30	482540002100	Тарелка пружины	1	3,3
31		Гайка М48 ГОСТ 5915	2	0,956

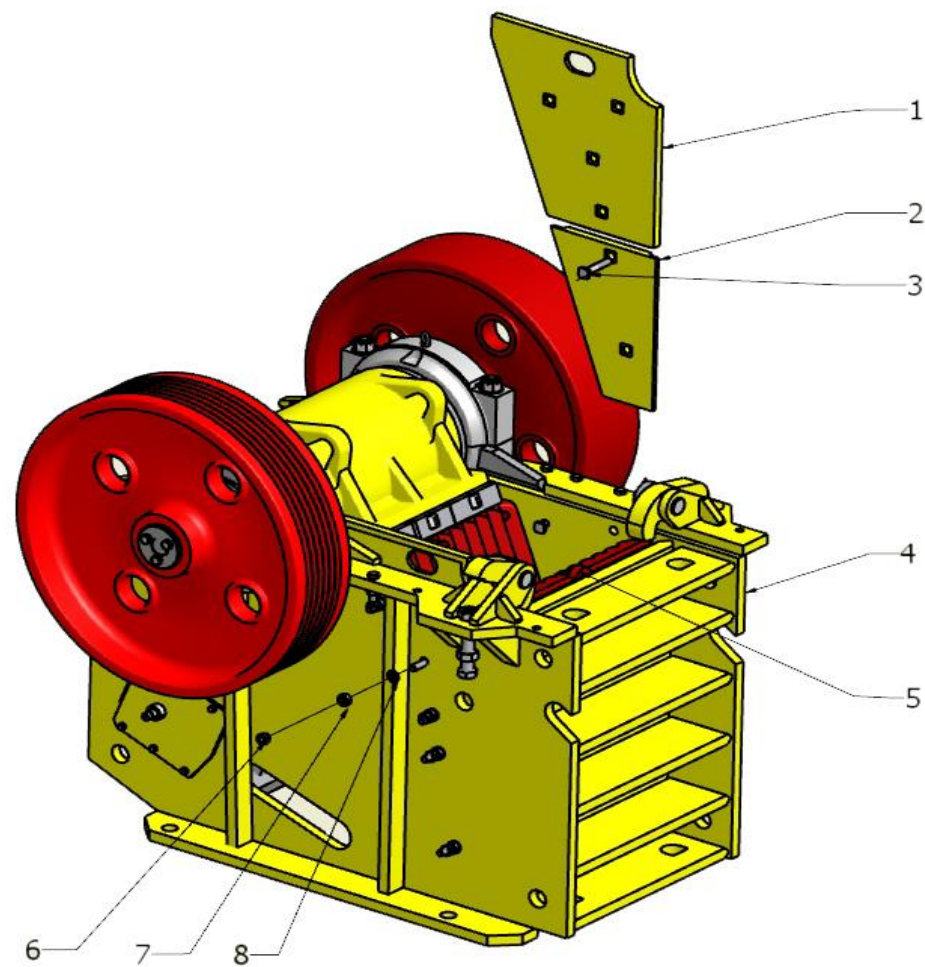


Рис.2 104911500000 Дробилка щековая СМД-110 А-Р



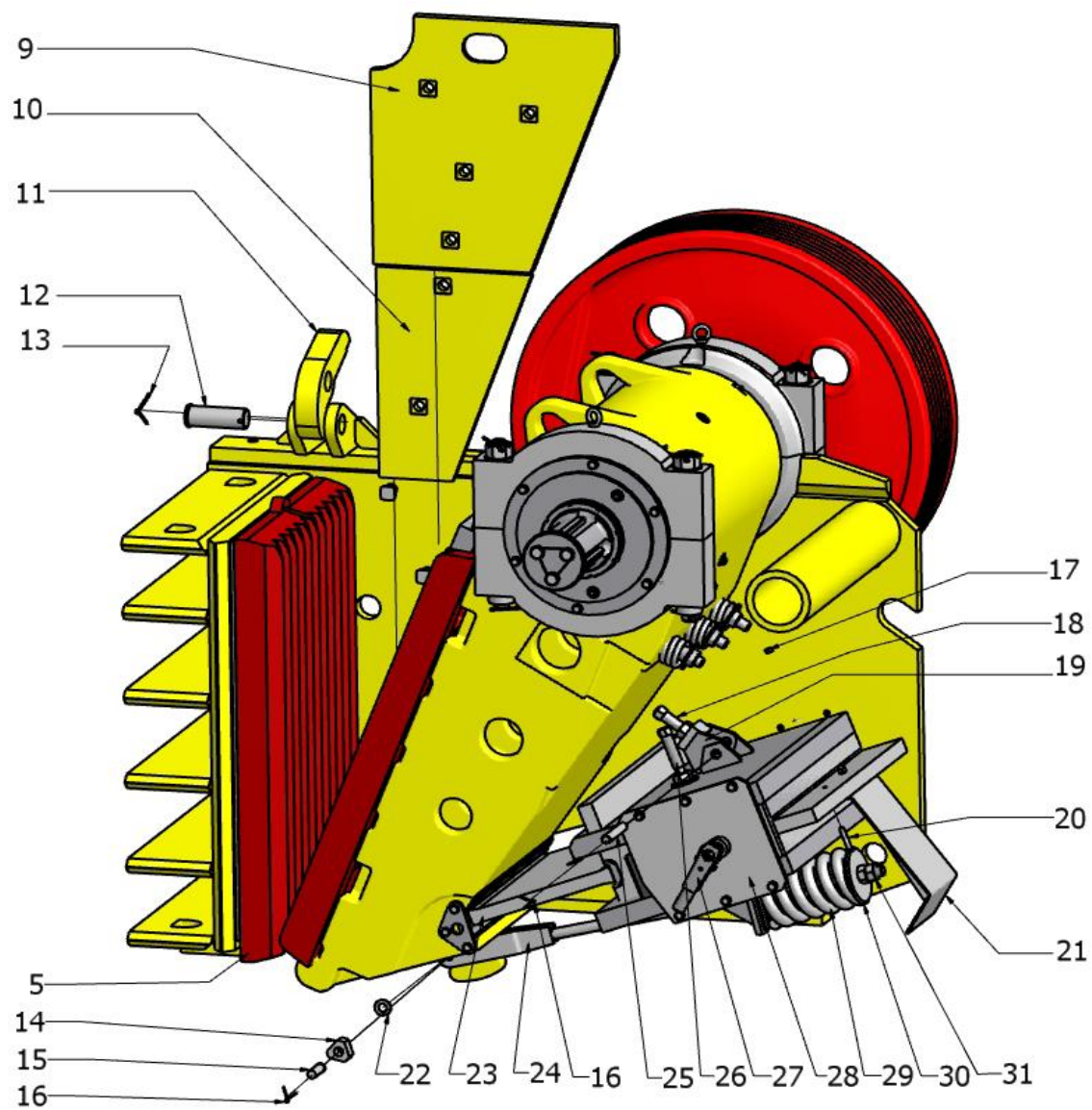


Рис.3 10491150000 Дробилка щековая СМД-110 А-Р

**Рис.4 10491040000 Станина**

Номер позиции	Обозначение	Наименование сборочных единиц, деталей	Количество сборочных единиц, деталей на сборочную единицу	Масса, ед., кг
1		Рым-болт М16.019 ГОСТ 4751	2	0,31
2		Шплинт 8х90.019 ГОСТ 397	8	0,04
3		Гайка М48х3-6Н.8.019 ГОСТ 5918	4	0,0143
4	481620104300	Шпилька М48х3	4	7,8
5	104910410100	Крышка корпуса	4	140,00
6	481620104400	Гайка	4	0,856

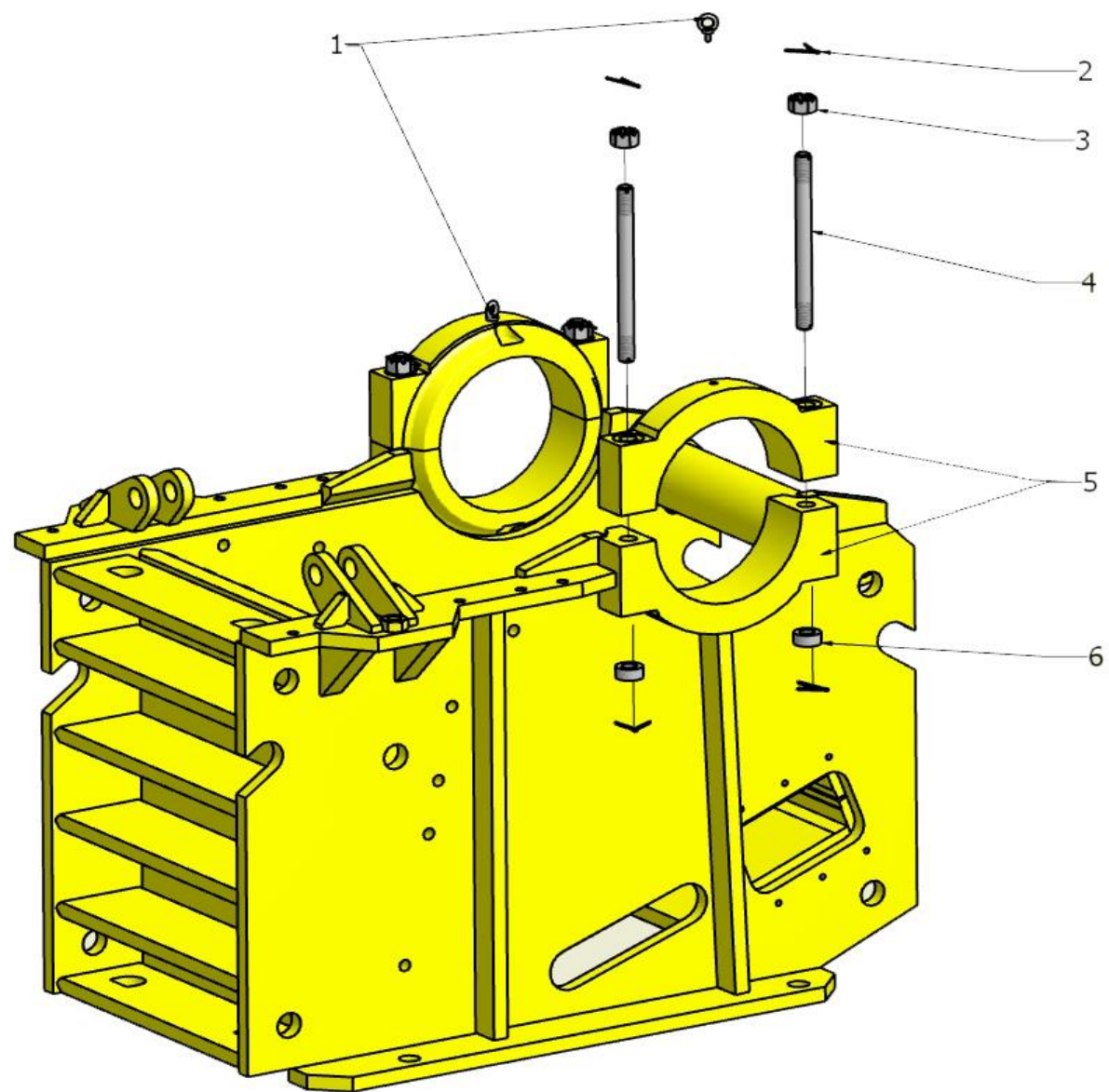


Рис.4 10491040000 Станина

**Рис.5,6,7 10491020000 Щека в сборе**

Номер позиции	Обозначение	Наименование сборочных единиц, деталей	Количество сборочных единиц, деталей на сборочную единицу	Масса, ед., кг., м
1	104900201400	Клин	1	10,3
2	104900201500	Клин	2	13,2
3	484480203100	Гайка	3	1,1
4	485600200400	Пружина	3	2,32
5		Пробка G ¾-B	4	0,17
6		Шайба 27/35	4	0,02
7	0.409511002-09	Болт	3	7,02
8	104900201600	Прокладка	6	0,5
9	484501101600	Плита дробящая подвижная	1	870,00
10	104910200300	Щека	1	3900,00
11	484480202300	Планка	2	1,5
12		Болт 3М20 ГОСТ 7796	9	0,219
13	104910202900	Сухарь	1	16,5
14	481620201700	Фартук	1	2,4
15	482200204700	Планка	1	1,05
16		Болт М12 ГОСТ 7796	5	0,034
17		Тавотница ТРГ-3/8"	3	0,028
18		Масленка 1.2 ГОСТ 19853	4	0,01
19	104910200800	Штифт	2	0,53
20	104910220000	Стакан правый	1	160,00
21	0.305.321.00120	Манжета 1.2-340x380	4	0,33
22	484501101110	Кольцо	2	18,5
23		Подшипник 3644 ГОСТ 5721	2	128,00
24	104910200500	Прокладка	2	0,12
25	0.305.321.00120	Манжета 1.2-270x320	4	0,18
26	104910200410	Крышка стакана	2	31,00
27		Шайба 20.65Г.019 ГОСТ 6402	12	0,02
28		Болт М20-6gx50 ГОСТ 7796	24	0,219
29	484501100200	Втулка	2	13,00
30	484500202200	Шайба	2	0,24
31	482440301100	Гайка установочная	2	4,5
Номер позиции	Обозначение	Наименование сборочных единиц,	Количество сборочных	Масса, ед., кг., м

		деталей	единиц, деталей на сборочную единицу	
32	484500200200	Маховик	1	1260,00
33	483640401400	Шпонка тангенциальная	2	0,87
34	482440302600	Шпонка тангенциальная	2	0,87
35	482440302800	Шайба концевая	2	5,3
36		Проволока 2,0-I ГОСТ 3282	3 м	0,24
37	484501100100	Вал эксцентриковый	1	18,5
38	484480201730	Кольцо	2	9,5
39		Подшипник 2556 ГОСТ 8328	2	120,00
40	484501100910	Кольцо	2	15,9
41	104910200210/20	Прокладка	2/2	0,08/0,16
42	104910200110	Крышка щеки	2	65,00
43	482200200700	Кольцо резиновое	2	0,535
44	483570300900	Шайба отгибная	24	0,04
45	483570300800	Стопор	24	0,04
46	104910210000	Стакан левый	1	151,00
47	104910200900	Шкив	1	1130,00

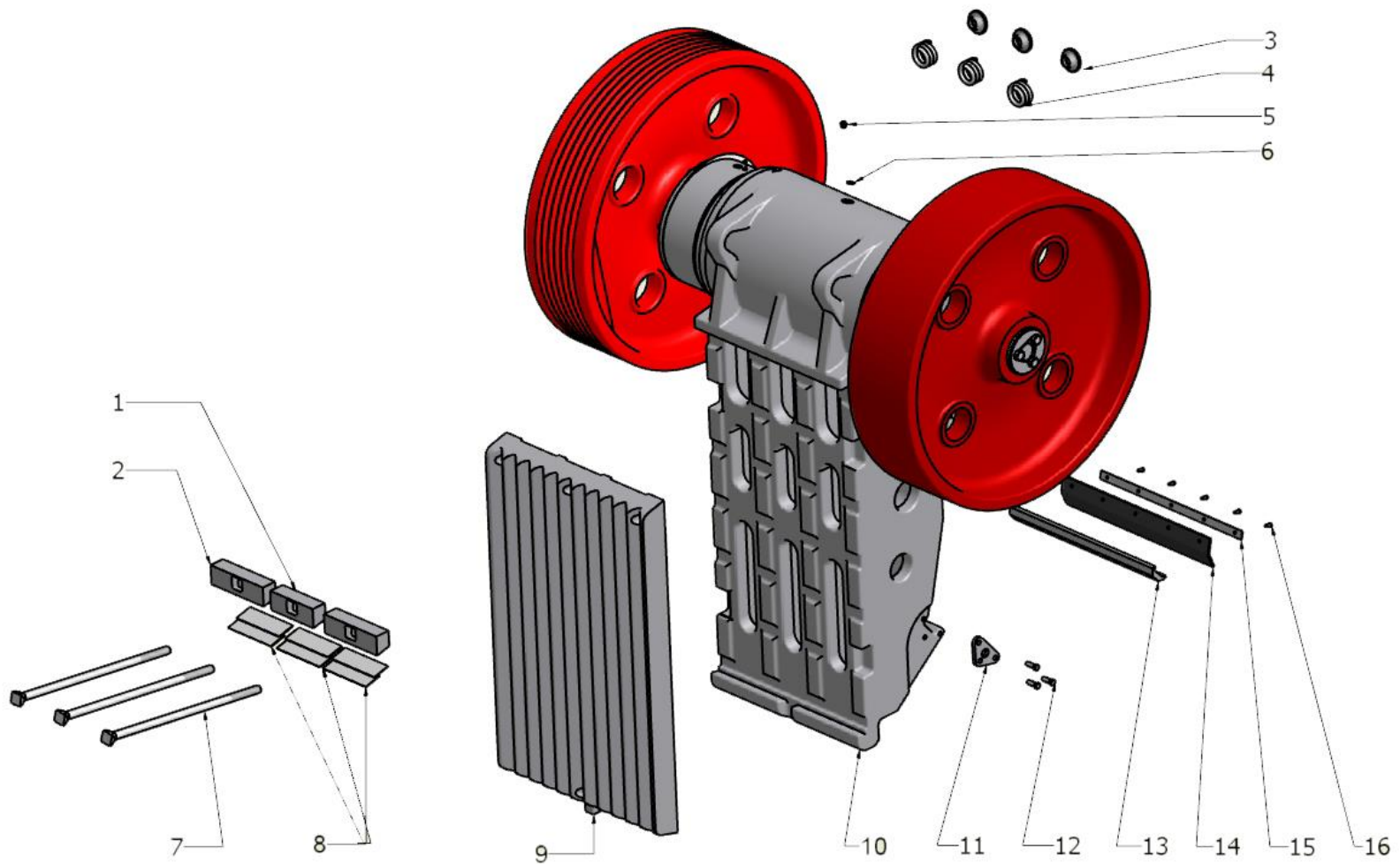


Рис.5 10491020000 Щека в сборе

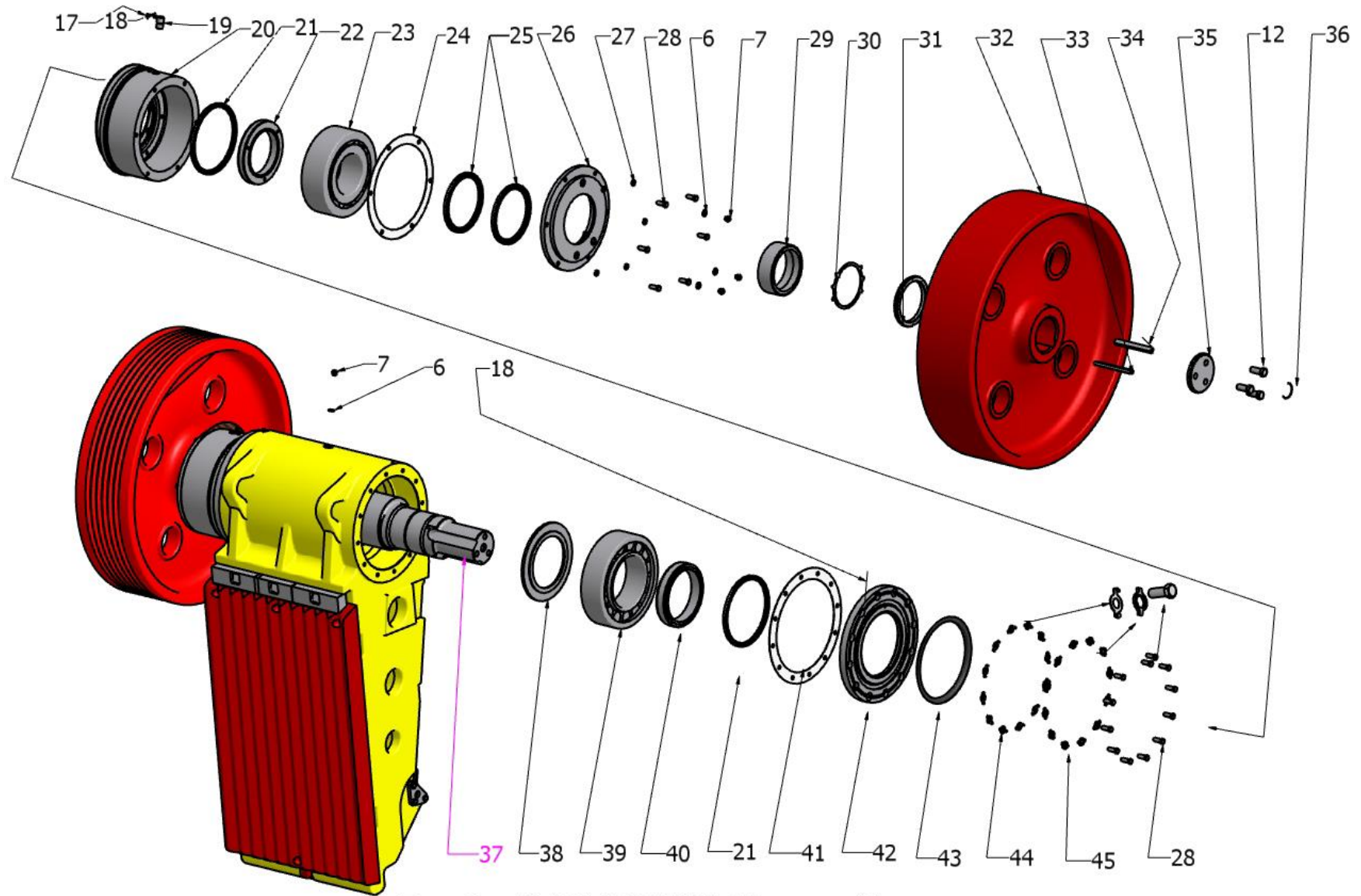


Рис.6 104910200000 Щека в сборе

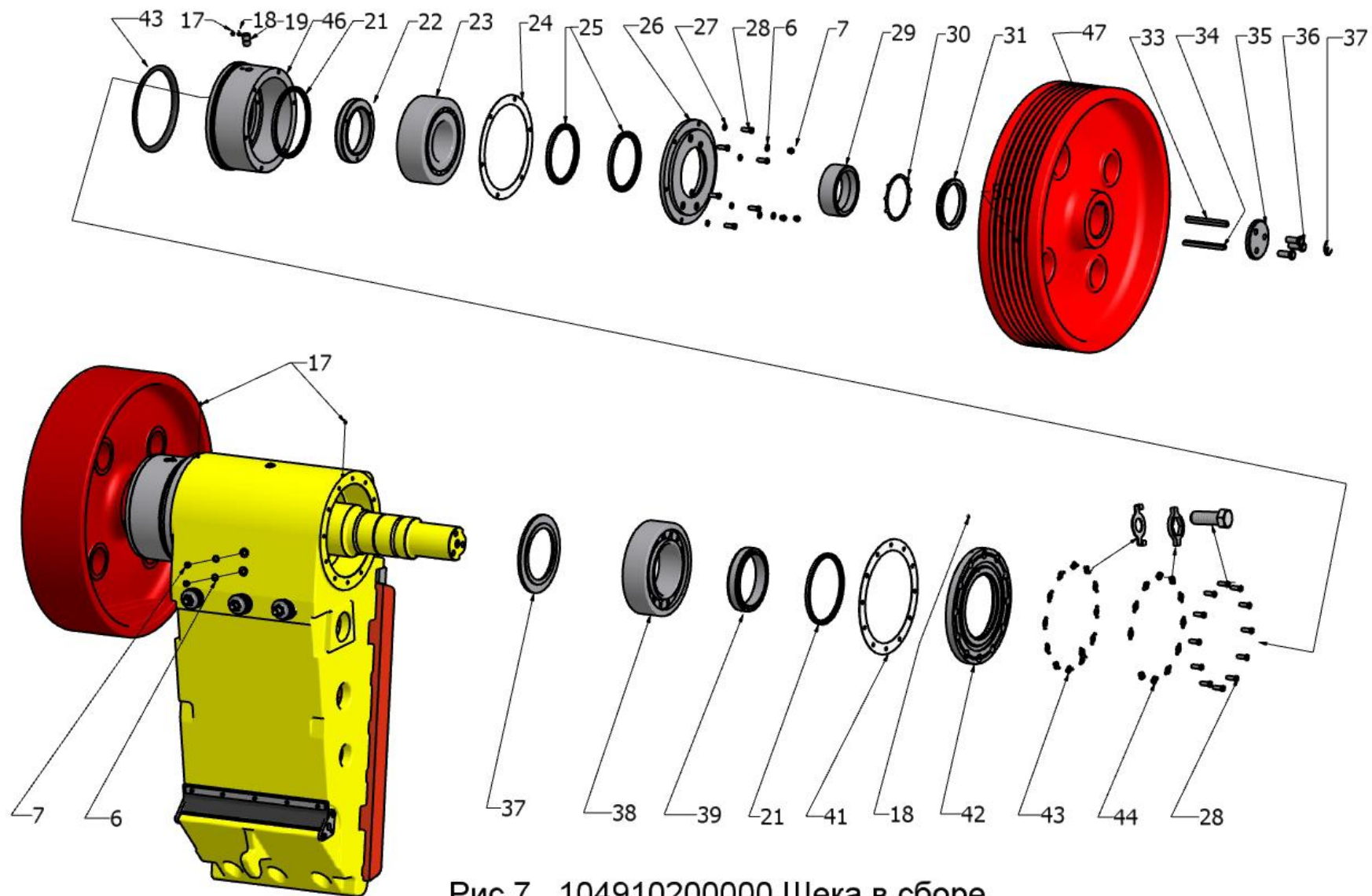


Рис.7 104910200000 Щека в сборе

Рис.8 10910600000 Механизм регулирования щели



Номер позиции	Обозначение	Наименование сборочных единиц, деталей	Количество сборочных единиц, деталей на сборочную единицу	Масса, ед., кг
1	104890300100	Втулка	2	0,9
2		Болт М20-6gx40 ГОСТ 7796	12	0,219
3		Шайба 20 ГОСТ 6402	12	0,002
4	0.403.14100620	Кольцо	2	0,122
5	484260001500	Гайка левая	1	8,1
6	105290700110	Винт	1	32,8
7	484501200500	Лист	1	27,00
8	484260001200	Гайка правая	1	8,1
9	105290710010	Крышка в сборе	1	24,2
10		Масленка 1.2Ц6хр ГОСТ 19853	2	0,01
11	105290710000	Крышка в сборе	1	24,5
12	104910300600	Клин регулировочный	2	95,0
13		Болт М10-6gx25.46.019 ГОСТ 7796	4	0,022
14	104910310000	Ползун	1	211,00
15		Штифт 2.20x40Хим.Окс Прм ГОСТ 3128	1	0,197
16	104910202900	Сухарь	1	16,5
17	104910300400	Фартук	2	0,115
18		Шайба С10.02Ст3кп.019 ГОСТ11371	4	0,0034
19		Гайка М10-6Н.5.019 ГОСТ 5915	4	0,012

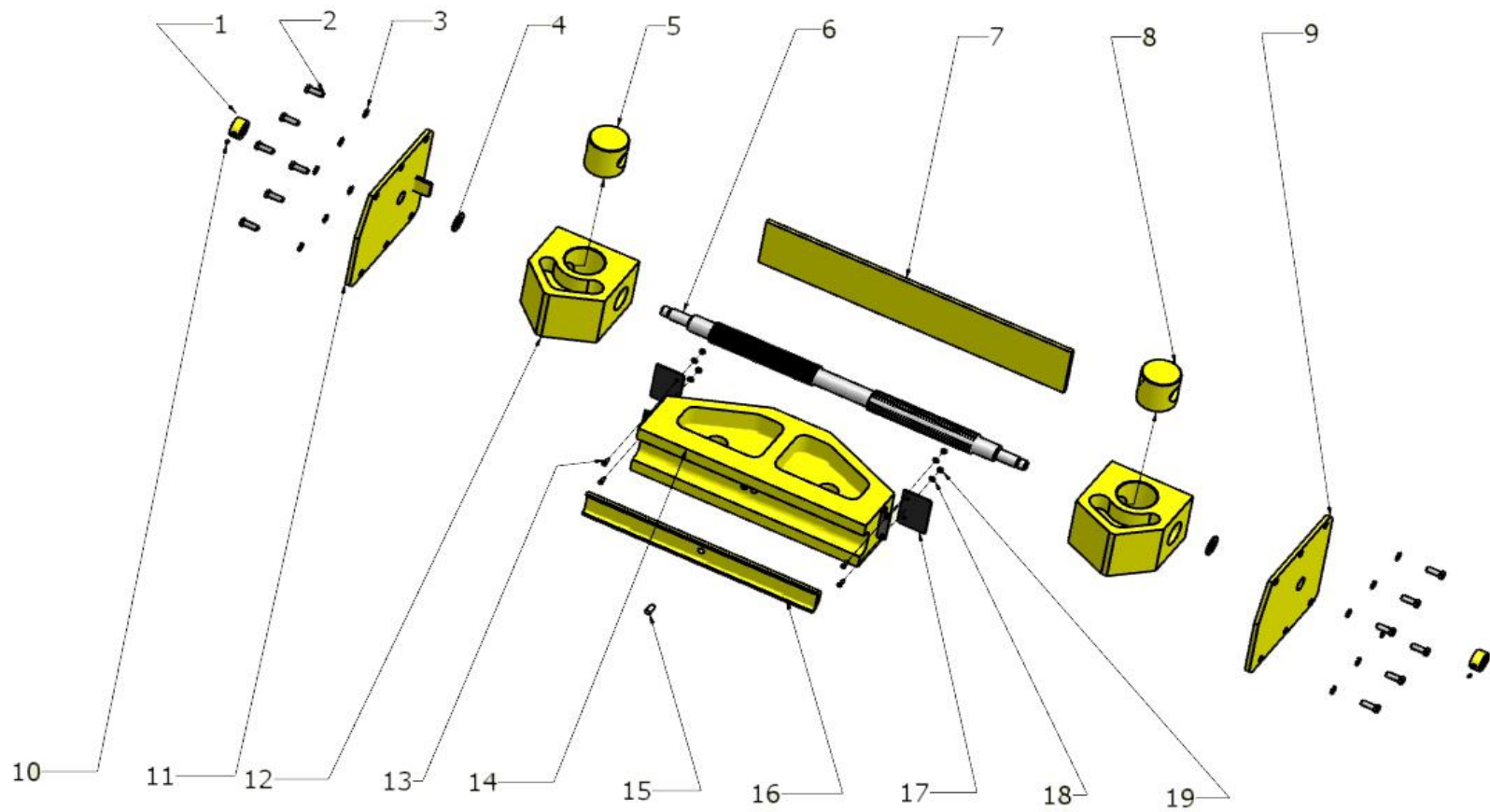


Рис.8 104910600000 Механизм регулювання щели

**Рис.9 482540050000 Трещетка**

Номер позиции	Обозначение	Наименование сборочных единиц, деталей	Количество сборочных единиц, деталей на сборочную единицу	Масса, ед., кг.
1	481680001500	Звездочка	1	0,4
2	481271100500	Собачка	1	0,23
3	482540050300	Защелка	1	0,06

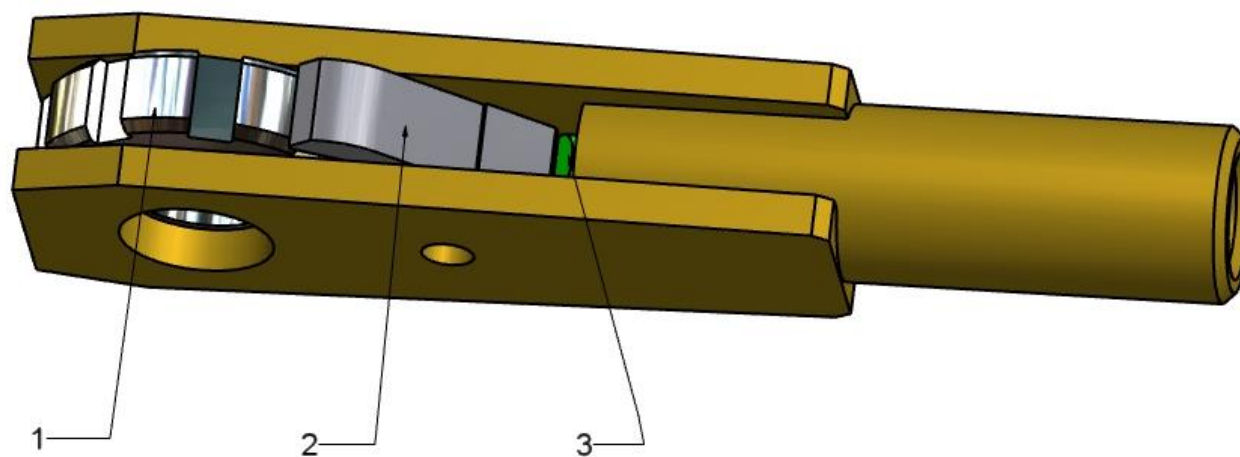


Рис.9 482540050000 Трещетка (ручное регулирование щели)

**Рис.10 484500800000 Привод**

Номер позиции	Обозначение	Наименование сборочных единиц, деталей	Количество сборочных единиц, деталей на сборочную единицу	Масса, ед., кг, м
1	5АНК280А6С75УЗ	Электродвигатель N=75 кВт, n=965 об/мин, U=380 В, f=50 Гц	1	690,00
2	482280003000	Упор	2	0,22
3		Гайка М20-6Н.5.019 ГОСТ 5915-70	16	0,071
4	106300123000	Болт с шайбой	4	0,74
5		Винт натяжной М24х220.019	2	0,5
6	482270105800	Упор	2	1,2
7	484500800300	Шкив	1	125,00
8		Шайба концевая 90	1	0,4
9		Болт 3М12-6gx30.46.019 ГОСТ 7796-70	2	0,038
10		Проволока 2,0-І ГОСТ 3282-74	0,5 м	0,24
11	482270105400	Палец	2	0,75
12	484500810030	Салазки	1	55,00

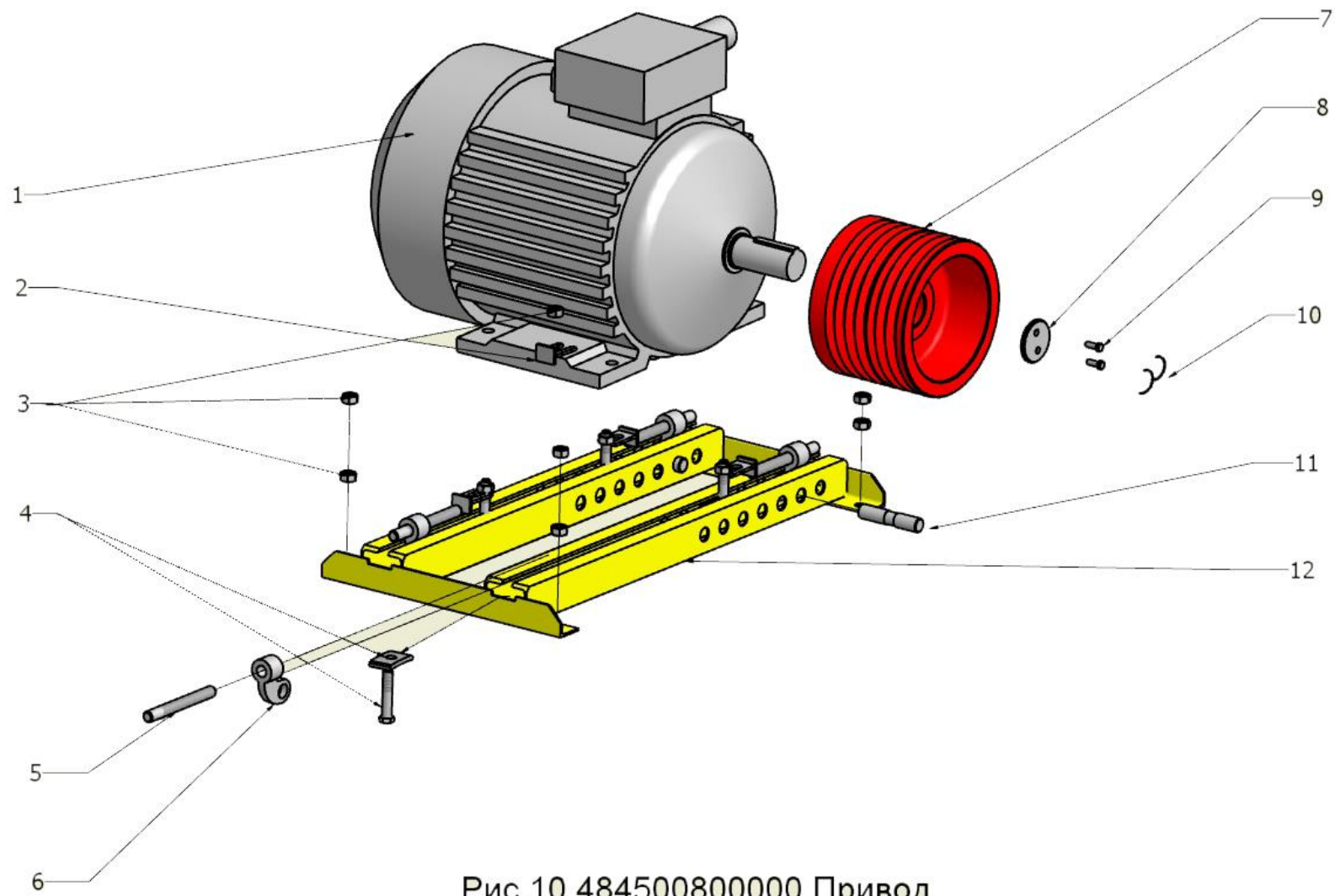


Рис.10 484500800000 Привод